

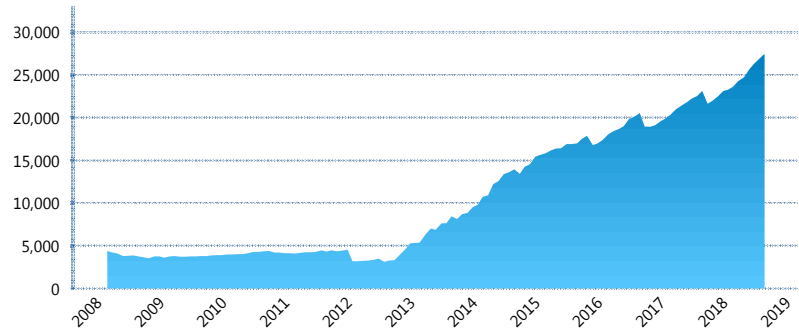
### I. INFORMACIÓN FINANCIERA

#### I) Detalles del Fondo

Detalles del Fondo	
Razón Social	Siefore Azteca Básica 4, S.A. de C.V.
Inicio de Operaciones	03/03/2008
Tipo de Fondo	Básica
Clave Bolsa	AZTBAS4
Activos Administrados *	27,502
ISIN	MX54AZ040029
Comisión Anual	1.08%
Administrador	Afore Azteca, S. A. de C. V.
Director General	C. Sr. Eduardo Benigno Parra Ruiz
Presidente del Consejo	Ricardo Benjamín Salinas Pliego

#### Activos Administrados \*

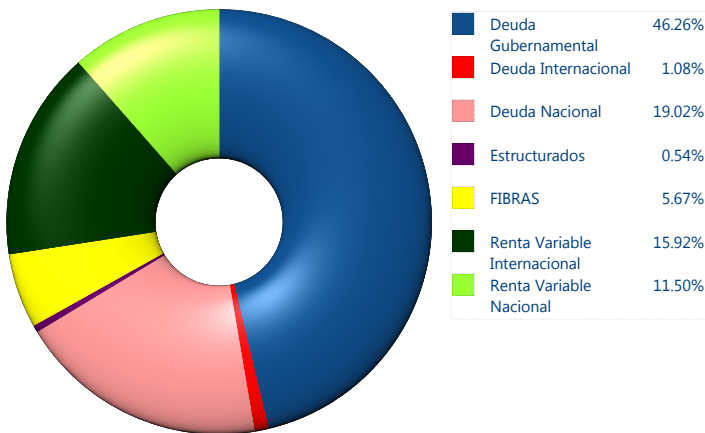
\$27,502



\*Cifras en millones de pesos

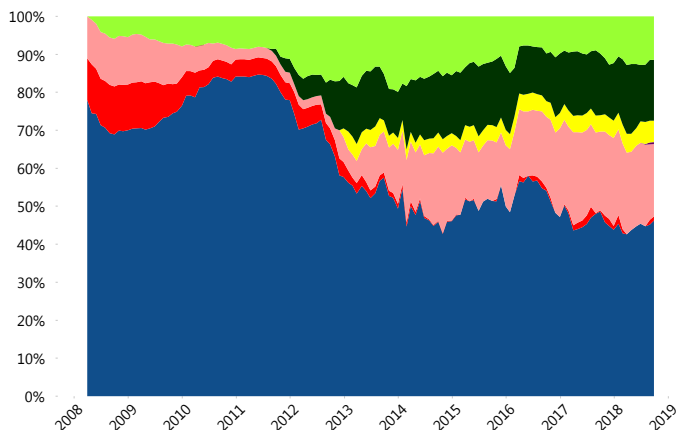
Contiene el efecto de fusiones, cortes transversales y transferencias por edad. Para mayor información consultar: <http://www.consar.gob.mx/gobmx/Aplicativo/Factsheets/EC/ECSAR.pdf>

#### II) Inversiones



Tipo de Instrumento		Azteca (SB4)	Sistema Básicas 4**
Renta Variable Nacional	Renta Variable Nacional	11.50%	9.76%
	<b>Total</b>	<b>11.50%</b>	<b>9.76%</b>
Renta Variable Internacional	Renta Variable Internacional	15.92%	17.55%
	<b>Total</b>	<b>15.92%</b>	<b>17.55%</b>
Mercancías	Mercancías	0.00%	0.36%
	<b>Total</b>	<b>0.00%</b>	<b>0.36%</b>
FIBRAS	FIBRAS	5.67%	2.87%
	<b>Total</b>	<b>5.67%</b>	<b>2.87%</b>
Estructurados	Estructurados	0.54%	5.85%
	<b>Total</b>	<b>0.54%</b>	<b>5.85%</b>
Deuda Nacional	Aerolíneas	0.00%	0.02%
	Alimentos	0.14%	0.70%
	Automotriz	0.00%	0.27%
	Banca de Desarrollo	0.34%	0.95%
	Bancario	0.27%	0.82%
	Bebidas	0.45%	0.55%
	Cemento	0.00%	0.05%
	Centros Comerciales	0.00%	0.09%
	Consumo	0.74%	0.38%
	Deuda CP	0.31%	0.01%
	Empresas Productivas del Estado	3.56%	2.31%
	Estados	0.08%	0.31%
	Europesos	0.47%	2.74%
	Grupos Industriales	0.92%	0.45%
	Infraestructura	3.85%	3.98%
	Inmobiliario	0.42%	0.14%
	OTROS	0.13%	0.87%
	Papel	0.00%	0.04%
	Serv. Financieros	3.84%	0.49%
	Siderurgica	0.18%	0.01%
Telecom	0.47%	0.93%	
Transporte	0.74%	0.60%	
Vivienda	2.10%	1.29%	
<b>Total</b>	<b>19.02%</b>	<b>18.00%</b>	
Deuda Internacional	Deuda Internacional	1.08%	0.64%
	<b>Total</b>	<b>1.08%</b>	<b>0.64%</b>
Deuda Gubernamental	BONDESD	0.00%	0.73%
	BONOS	22.64%	14.31%
	BPA182	0.00%	0.01%
	CBIC	1.14%	2.65%
	CETES	0.00%	2.50%
	REPORTO	2.08%	2.12%
	UDIBONO	20.40%	21.94%
	UMS	0.00%	0.72%
<b>Total</b>	<b>46.26%</b>	<b>44.98%</b>	
<b>Total</b>	<b>100.00%</b>	<b>100.00%</b>	

#### Evolución de Inversiones



\*\*Considera las inversiones de todo el grupo de SIEFORES Básicas 4 Cifras al cierre de septiembre de 2018

### III) Desempeño

#### Rendimiento Bolsa

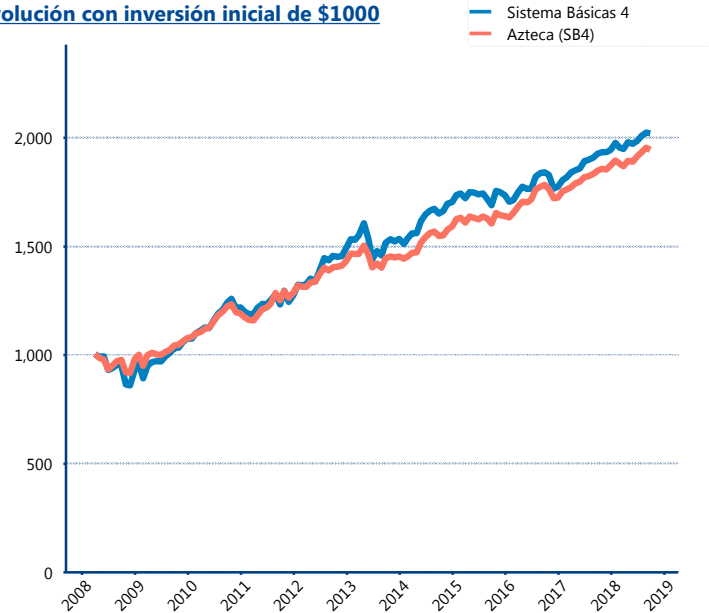
Tipo	Azteca (SB4)	Sistema Básicas 4
1 año	5.20%	4.93%
2 años	4.55%	4.86%
3 años	6.35%	5.87%
5 años	6.03%	5.84%

#### Indicador de Rendimiento Neto

Siefore	IRN %
Profuturo (SB4)	8.49%
SURA (SB4)	7.80%
Citibanamex (SB4)	7.23%
Coppel (SB4)	6.89%
<b>Azteca (SB4)</b>	<b>6.49%</b>
Principal (SB4)	6.41%
XXI-Banorte (SB4)	6.41%
PensionISSSTE (SB4)	6.39%
Inbursa (SB4)	5.90%
Invercap (SB4)	5.70%

Promedio Simple	6.77 %
Promedio Ponderado	7.04 %

#### Evolución con inversión inicial de \$1000



Construido con el precio de la Siefore registrado en la Bolsa Mexicana de Valores

### IV) Medidas de sensibilidad y riesgos

#### Evolución del Plazo Promedio Ponderado

